



すみだらしい食育を  
一緒に育ててみませんか？

# すみだ食育goodネット

2010 vol.1

墨田区の  
食育を  
応援します！



すみだ食育  
goodネット

食は命の源です。子どもから高齢者まで、すべての区民の「食と健康」を考えた食環境づくりに取組み、食育に関する情報を共有し「すみだらしい食育文化」が育つまちづくりを目指している団体です。

<http://members3.jcom.home.ne.jp/goodnet/>

- すみだ食育goodネットが目指すこと…………… 3
- 平成22年度主な活動…………… 4
- すみだ食育フェスティバル2010…………… 5
- すみだ青空市ヤッチャバ&フォーラム…………… 6
- すみだ食育フェスティバル2010交流会…………… 7
- 地域のまつりで育む食育活動…………… 8
- 1日孫になりますプロジェクト…………… 9
- 食育講演会 江戸東京野菜「寺島ナス」…………… 10
- お店・企業・団体会員の紹介…………… 11
- 個人会員の紹介 わたしたちの食育チャレンジ！…………… 18
- すみだ食育goodネットの組織…………… 20
- すみだ食育goodネットのあゆみ…………… 21
- 会員の声…………… 22
- 入会方法…………… 23

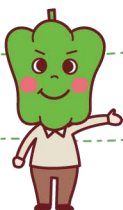


## 食育とは（内閣府）

「食育」とは、心身の健康の増進と豊かな人間形成のために、食に関する知識や食を選択する力を身につけ、健全な食生活を実践することができる人間を育てることです。その中には、規則正しい食生活や栄養バランスのとれた食事などを実践したり、食を通じたコミュニケーションやマナー、あいさつなど食に関する知識を身につけたり、自然の恵みへの感謝や伝統的な食文化などへの理解を深めたりすることが含まれます。

# すみだ食育goodネットが目指すこと

## すみだ食育goodネット 6つのYouME!



食育に興味、関心がある!

すこやかな食をすすめる!

食文化の継承をすすめる!



食育の情報発信と交流をすすめる!



ユニバーサルデザインの食環境をすすめる!

食の循環、環境への貢献をすすめる!



(※1) ユニバーサルデザインとは、年齢や障害の有無などにかかわらず「できるだけ多くの人が利用できるようなデザインにすること」をいいます。

## 3つの場を生かすのはあなたです!

すみだらしい  
食育をつくる場

食育を通した  
出会いの場

様々な食育  
活動を育む場

世代をこえ、分野をこえ、地域をこえて  
「すみだらしい食育文化」を  
育んでみませんか!



- 会員の方は、イベント・講演会・講習会・交流会などに参加できます。
- 会員の方々が取り組む「食育活動」や、お店のPRができます。



平成22年度

## すみだ食育goodネット主な活動

実施月	主な内容
平成22年 4月	すみだ食育goodネット設立総会
5月	すみだ食育フェスティバル2010運営委員会合同会議
6月	事務所開き墨田区シルバー人材センター すみだ食育フェスティバル2010運営委員会合同会議 すみだ食育フェスティバル2010開催 《テーマ:世代をこえて笑顔でつながるたのしい食育》
7月	すみだ食育フェスティバル2010交流会
8月	すみだ食育goodネット臨時総会
9月	すみだ食育goodネット会員懇談会 NPOフェスティバルすみだ食育goodネット活動紹介
10月	すみだまつり食育普及啓発&登録会員による食品販売 文花団地まつりすみだ食育goodネット活動紹介・野菜販売 ヤッチャバフォーラム・ヤッチャバナイト 墨田さんさんプラザまつりすみだ食育goodネット活動紹介&食品販売
11月	戸板女子短期大学文化祭テーマ:レトロクッキング 1日孫になりますプロジェクト 惣菜なかむら&早稲田大学地域経営ゼミ 料理教室&スーパー探検ツアー
12月	元禄市すみだ食育goodネット活動紹介&食品販売
平成23年 1月	食育講演会 江戸東京野菜 《テーマ:今、話題の江戸東京野菜 一寺島ナスから広がる食文化の可能性ー》 1日孫になりますプロジェクト 和のごはんみかつき&早稲田大学地域経営ゼミ
2月	墨田区更生保護女性会研修会すみだ食育goodネットの活動紹介 テーマ:食育で育むいのち・つながり・きずな
3月	すみだ食育講演会共催 テーマ:人が輝く!地域が変わる!弁当の日





# すみだ食育フェスティバル

6月

2010年の活動



会場には多くの来場者が集まった

毎年6月は食育月間、19日は食育の日です。

平成22年6月15日から20日まで、墨田区役所アトリウムほかで、～世代をこえて 笑顔でつながる たのしい食育!～をテーマに、「すみだ食育フェスティバル2010」を開催しました。

オープニングセレモニーでは、フルート演奏や、保育園児による歌や踊りが披露され、ファイナルイベントでは、「未来へつなぐスローフード 一食で育むいのち」をテーマに講演会を行い、躍動感ある菊川太鼓の演奏により幕を閉じました。



保育園児と一緒に オープニングセレモニー

展示、講習会、ワークショップ、ランチタイムセレモニー、講演会、アトラクション、青空市など、多彩な企画を通して「食育」に触れる場をつくることができました。

すみだ食育フェスティバル2010は、区民、地域団体、NPO、事業者、企業、大学等と区の関係者に加え、多くの方々のご支援により運営することができました。



躍動感と迫力のある 菊川太鼓のみなさん



デザイン 川杉 早希

## すみだ青空市ヤッチャバ&フォーラム

### ● すみだ青空市ヤッチャバ ●

6月

すみだ食育フェスティバル2010の目玉の1つが、「ヤッチャバ」でした。

若い世代の人たちによって企画・運営された「ヤッチャバ」は、生産者と訪れた方とをつなぐファーマーズマーケットの形態で行いました。

このヤッチャバの中心となって活動したのが友廣裕一さん(早稲田大学卒)です。友廣さんは、全国各地いろいろな地域の農山漁村を回って第一次産業のお手伝いをし、東京に戻って、この経験を生かしたいと思っていました。

墨田区には農家が1軒も無いということを知った友廣さんは、「農家が無いからこそ、都市型の“農”のモデルを考えていこう!」と思い、すみだ食育goodネットの会員となり、食育の可能性の一つとしてすみだ青空市「ヤッチャバ」にチャレンジしました。単に物を売買するだけではなく、どうやったら生産者の思いを伝えられるかを考え、ワークショップも同時に開催しました。



すみだ青空市「ヤッチャバ」の企画にたくさんの若者が集まった



道行く人々がブースに立ち寄り交流が始まった

### ● ヤッチャバフォーラム ●

10月

ヤッチャバフォーラムのテーマは、「すみだらしい未来を育む」。

第1部では、「暮らし」に関わるさまざまな切り口(食、住、文化…etc.)において、すみだに関わり、第一線で活躍されている方々をお招きして「すみだらしい未来をどのように育むべきか」をテーマにパネルディスカッションを行いました。

第2部では、区内で「食」と「つながり」というキーワードで活動している方、計画している方が自らの活動のプレゼンテーションを行う機会としました。Ustreamというサービスを使い、映像配信する際の視聴者、および会場のオーディエンスが自らの立場から応援しあう場です。同じ関心の人同士が出会い、ともに活動するきっかけを生むような活動となりました。

会場には、Twitterを通して多くの若者が集まり、新たな交流の場が生まれました。



Twitterを通して多くの若者が会場に集まった



「ヤッチャバナイト」で新たな交流が始まった

# すみだ食育フェスティバル2010交流会

7月

2010年の活動



世代をこえてつながったすみだの食育!

「すみだ食育フェスティバル2010」を終え、様々なプログラムにて食育の取組みを行った関係者が集まり、その成果について情報を交換し、新たな交流の場が広がりました。

今年で3回目を迎えた「すみだ食育フェスティバル」の特徴は、若い世代の参加による生産者と消費者をつなぐ活動、地域の食品事業者や企業等の展示、地域団体と企業のコラボ型の企画など、世代や地域をこえた新たな“つながり”による食育推進の可能性が育まれていきました。



すみだの食育と企業がつながり食育を推進!



すみだ食育フェスティバル2011に向けて  
“がんばるぞ〜”

## すみだ食育フェスティバル2010を応援しました!

- |                   |                       |
|-------------------|-----------------------|
| ■ 株式会社 桑原ハム       | ■ 十間橋通り 海老寿司          |
| ■ ふぐ・季節料理 永藤      | ■ 映像作家KUNPEI YANAGAWA |
| ■ 第一ホテル 両国        | ■ 創作料理 さくら井           |
| ■ R団連すみだりサイクル協働組合 | ■ 有限会社 タイガー工業         |
| ■ イチジク製菓株式会社      | ■ 東京都認証保育所 小梅保育園      |
| ■ 力士だいにんぐ ZONO    | (会員以外で応援して下さった団体等)    |



## 地域のまつりで育む食育活動

2010年の活動

### ● すみだまつり ● 10月

錦糸公園にて開催された「すみだまつり」に参加し、すみだ食育goodネットの活動を紹介し、会員のPR及び食品販売をしました。販売を通して食育について、多くの方々に関心をもっていただくきっかけとなりました。



### ● 文花団地まつり ● 10月

文花第2団地にて開催された「文花団地まつり」に参加し、すみだ食育フェスティバル2010のすみだ青空市「ヤッチャバ」の企画でつながった千葉の農家さんと一緒に「野菜」の販売を行いました。野菜の販売を通して、野菜の料理法や保存法、栄養的な特徴などをお伝えすることができ、情報交換や交流の場が生まれました。



### ● 墨田さんさんプラザまつり ● 10月

墨田さんさんプラザにて開催された「まつり」に参加し、すみだ食育goodネットの活動を紹介し、すみちゃんカレー(隅田川ちゃんこ風カレー)を販売しました。家族連れの中には、お子さんが「ぼく、保育園ですみちゃんカレー食べたよ!」と声をかけてくれる場面もあり、少しずつ、ご当地B級グルメとして広がっています。



### ● 元禄市 ● 12月

両国の吉良邸付近で開催された「元禄市」に参加し、墨田区文化観光協会のブースの一部にて、会員のPR及び食品販売をしました。両国といえば相撲、相撲といえばちゃんこをイメージしていただきながら、ちゃんこの食材を使用した和風仕立てのカレーを紹介し、新たな食文化と観光をつなげる活動にチャレンジしました。



# 1日孫になりますプロジェクト(早稲田大学地域ゼミ)

「食」をテーマに活動してきた早稲田大学地域経営ゼミのばぱっち班の皆さんが、人間が生活していく上で大切な「食」を通して、人と人をつなげる活動をし、飲食店のみなさんに喜んでもらいたい!と墨田区にやってきました。この思いを達成するために「1日孫になりますプロジェクト」が始まりました。

「手作り惣菜 なかむら」さん、「和のごはん みかづき」さんにご協力いただき、販売・掃除・接客などのお手伝いや、堆肥づくりの「落ち葉はき」などを通して、お店の方も学生も幸せになるという企画が生まれました。

## ばぱっち班の3つの提案!

墨田区には、素敵なお店がたくさんある!  
食で墨田区を活性できるのではないかと

- もっと“みんなで”おいしいごはんを!
- もっとお店同士のつながりを!
- もっと学生は墨田区に行こう!

## ● 手作り惣菜 なかむら ● 11月

市場の仕入れ、お店のお掃除、惣菜づくり、販売、接客などのお手伝い!



似顔絵描きの方や花屋さんも加わり、にぎわいのあるイベントに



お客さんと会話をしながら、販売のお手伝い



お店のみなさんとばぱっち班の幸せな笑顔

## ● 和のごはん みかづき ● 1月

再来年の堆肥づくりのため、東所沢にある農家の「落ち葉はき」をお手伝い!



汗をかきながら、たくさんの落ち葉をはきました



餅つきにもチャレンジ!



採れたての食材を使ったお料理

# 食育講演会 江戸東京野菜「寺島ナス」

1月

## 今、話題の江戸東京野菜 —寺島ナスから広がる食文化の可能性—

江戸東京・伝統野菜研究会 代表 大竹 道茂氏を講師にお招きし、「食」や「まちの文化」を軸に、幻のナスと言われた寺島ナスに関する歴史や墨田区立第一寺島小学校創立130周年の記念事業として取り組んだ寺島ナスの栽培復活にまつわる取組みについてご講演いただきました。

【寺島ナス】江戸時代、この寺島地区(東向島・向島)は隅田川上流から運ばれた肥沃な土が流れ込み、ナスづくりが盛んであったそうです。関東大震災以後、この寺島地区は宅地化されて、幻のナスとなってしまった寺島ナスでしたが、平成9年にJA東京グループ(当時大竹氏勤務)が寺島ナスの栽培が盛んであった形を残そうと、寺島ナスの説明板を白鬚神社に建ててから、復活の機運が徐々に高まってきました。



多くの参加者が関心を持った食育講演会の様子



第一寺島小学校で栽培された寺島ナス



デザイン 西脇 文  
(すみだ食育推進リーダー)



江戸東京・伝統野菜を用いた料理を提供している店主の紹介



## わたしたちが 参加しています ～お店・企業・団体～



食育に関する活動を行っている、食育を応援したい区民、地域団体、NPO、食品事業者、飲食店、企業、大学、区の関係者が参加して「すみだらしい食育文化」が育つ、まちづくりを目指しています。

食育に関心や興味がある様々な方々が会員になっています。

(会員ごとにあいうえお順にて掲載)

## NPO法人てーねん・どすこい倶楽部

様々なボランティア活動の他、料理教室や食育講座の開催、施設で会食支援など、幅広い活動をしています。



〒131-0044 墨田区文花1-32-1-101  
TEL 03-5631-2577  
FAX 03-5631-2578  
【営】平日10:00～16:00

<http://members2.jcom.home.ne.jp/tehnendosukoiclub/>

わたしたちが参加しています  
～お店・企業・団体～

## 大塚食品(株) カロちゃんのサンドイッチ屋さん

創業60余年の製造卸メーカーで手作りのパンと手作りサラダの販売をしています。これからは「食育」の取り組みとして健康パンを試作中です。



〒130-0003 墨田区横川5-3-2  
TEL 03-3624-1870  
FAX 03-3625-2216  
【営】11:45～13:00(土曜日は2時間程度延長)  
【休】日曜・祝日

## 玄米耕房かめた

お米専門店、五ツ星お米マイスターとしてお米や田んぼ農業の話を、中学校等で出前講座を行なっています。



〒130-0022 墨田区江東橋5-13-2  
TEL 03-3631-1050  
FAX 03-3631-1227  
【営】AM8:30～19:30  
【休】日・祭日

<http://kameta1782.web.infoseek.co.jp>

## 公益財団法人ライオン歯科衛生研究所

歯・口が健康であることで、美味しく食べられます。私達は、歯・口の健康支援から食育活動に取り組みます。



〒130-8644 墨田区本所1-3-7  
TEL 03-3626-6480  
FAX 03-3626-4182

<http://www.lion-dent-health.or.jp/>

## 下町のパン屋 カフェレストランTom tom

おもてなしの心として、トマト1品でも全国から選定して、ご提供出来るように、心がけています。



〒131-0032 墨田区東向島5-3-7  
TEL 03-3614-3335  
FAX 03-3614-3336

【営】ペーカリー 7:00~20:00  
イタリアン 11:00~23:00

【休】無休

【イタリアン】<http://r-tomtom.com>

## 墨田区給食施設研究会

給食施設で働く栄養士、調理師が集まり、勉強会や懇親会を通して自己研鑽できる研究会を目指しています！



すみちゃんカレー試食シーン

〒130-0012 墨田区太平3-20-2  
TEL 03-3622-9191(代表)  
栄養科直通 TEL03-3622-9176  
FAX03-3623-9736

## すみだ食育推進リーダー会

食は命、健康で楽しく暮らせれば幸せです。リーダー会は、バランスの良い食生活など食育の大切さをPRしています。



【問い合わせ】

〒130-8640 墨田区吾妻橋1-23-20  
TEL 03-5608-6191  
FAX 03-5608-6404  
墨田区保健計画課 保健計画担当

## そばの里 みつまさ

食べ物を提供する団体、墨田区食品衛生協会では安全な食べ物(食中毒を出さない事)に全力で取り組んでいます。



〒130-0022 墨田区江東橋4-20-4  
TEL 03-3631-5850  
FAX 03-3631-0294  
【営】平日11:00~15:00/17:30~21:00  
日曜11:00~17:00  
【休】不定休  
<http://www.knet.or.jp.mitumas/>

## 東京ガス株式会社東部支店

東京ガスは、調理を通して、子どもの「食の自立」と「五感の育成」をお手伝いします。



〒135-0003 東京都江東区猿江2-15-5  
<http://home.tokyo-gas.co.jp/shoku/shokuiku/>

わたしたちが参加しています  
〜お店・企業・団体〜

## 有限会社 坂本せん餅

国産原料にこだわり、保存料・化学調味料・合成着色料・香料不使用の商品製造販売。廃食油回収を毎日無料実施。



〒131-0032 墨田区東向島5-8-3  
TEL 03-3611-2275  
FAX 03-3611-2353  
【営】AM8:30~PM8:30  
【休】年中無休  
<http://sakasen.jp>  
【メール】[info@sakasen.jp](mailto:info@sakasen.jp)

## ワーカーズコープ東京東部事業本部

都市と里山の協同連帯による自給農を!多世代で食を考える自給自足の実践・いのちの恵みを楽しく実感しよう。



〒131-0031 墨田区墨田5-43-9  
若草八番館3F  
TEL 03-6657-0215  
FAX 03-6657-0216  
【営】午前9時~午後6時  
【休】日曜 祝日 8月13日~15日/12月29日~1月4日  
<http://www.roukyou.gr.jp>



## 早稲田大学 社会連携研究所

すみだの食育と大学の資源を結び「食で人を育て、地域を元気にする!」連携の新しいモデルを創造しています。



〒169-0071 東京都新宿区戸塚町1-101  
高田牧舎ビル5階 早稲田大学 社会連携推進室  
TEL 03-5286-8334  
FAX 03-5272-4638  
【営】9:30~17:00 【休】土・日・祝日

[http://www.kikou.waseda.ac.jp/WSD322\\_open.php?Kikold=01&Kenkyujold=1R&kbn=0](http://www.kikou.waseda.ac.jp/WSD322_open.php?Kikold=01&Kenkyujold=1R&kbn=0)

## 押上 よしかつ

都産の食材を使用し地産地消の活動を進めることによって都市農業の保全、農地の確保、食の安全を提供します。



〒130-0002 墨田区業平5-10-2  
TEL/FAX 03-3829-6468  
【営】17:00~24:00(22:30御入店終了)  
【休】毎週水曜日

<http://ggyoo.usen.com/0002137079/>

## 菓子遍路 一哲

和菓子教室・店売り商品を通じ、食材も含めた四季折々の「日本の風情」を通して味わう事の大事さを伝えたい。



〒131-0032 墨田区東向島4-29-6  
TEL 03-6657-2962  
FAX 03-6657-2963  
【営】10:00~19:00  
【休】水曜日

## 株式会社 アダチファクトリー

食を通じて、地域を応援している広告・印刷会社です。【人を元気に・企業を元気に・社会を元気に】がモットーです。



〒130-0026 東京都墨田区両国  
3-17-2  
TEL 03-6808-1345  
FAX 03-3634-3828  
【営】月~金曜日AM9:00~PM6:00  
【休】土・日・祝

<http://www.a-dachi.com>

## 手作り惣菜 なかむら

安心安全の手作り惣菜により、下町の(人)健康を胃袋からささえてゆきたい笑顔でつながるお店です。



〒131-0032 墨田区東向島2-28-3

TEL 03-3611-0428

【営】10:00～19:00

【休】日・祝

<http://www.east-core.com/41nakamura/index.php>

## 東京ビジネスサービス(株)・茶屋cafeあづま

「すみちゃんカレー」をすみだの食育イベントや講演会などで紹介しています。



〒130-0001 墨田区吾妻橋1丁目23-20

墨田区役所2階

TEL 03-3622-1471

【営】8:00～17:00

【休】土・日・祝日

## 肉の山平や

区民の皆様には安全安心の食肉をご提供させて頂く事に、社員一同取り組んでおります。



〒131-0041 墨田区八広3-6-3

TEL 03-3617-4129 (事務所)

TEL 03-3611-0298 (店)

FAX 03-3612-0298

【営】9:00～19:00

【休】日・祭日

<http://yamahiraya.com/>

## 文花中地区青少年育成委員会

学校統合跡地を利用した畑で、子ども達と一緒にさつま芋づくりと収穫。



〒131-0044 墨田区文花1-22-7

文花中学校内

TEL 03-3619-4446 (田口)

FAX 03-3616-6630 (田口)

<http://ggyoo.usen.com/0002137079/>

【メール】taguch23@infoseek.jp

## MASAMI DESIGN

ユニバーサルデザインの視点からデザインの仕事の中で食育にも取り組んでいます。(写真: ラーメンフォーク)



〒131-0033 墨田区向島3-3-1  
 チューブマンション1101  
 TEL 03-5619-1550  
 FAX 03-5619-1554  
 【営】朝9:00～  
 【休】土・日曜日

[www.masamidesign.co.jp](http://www.masamidesign.co.jp)

## 三善豆腐工房

大豆生産農家さんの田んぼ、大豆畑をお借りして「田植体験会」「枝豆狩体験会」などを実施しています。



〒131-0046 墨田区京島3-22-11  
 TEL 03-3613-1088  
 【営】11:30～19:00  
 【休】日曜日

<http://umai-toufu.com/>

## 野菜工房

野菜を手軽に!をモットーに野菜を使用した商品を開発。中でも野菜パウダーを使用した蒸しぱんはおすすめです。



〒131-0045 墨田区押上3-27-21  
 TEL 03-6657-2332  
 FAX 03-6657-2383  
 【営】10:00～19:00 日曜日18:00  
 【休】月曜日

<http://www.yasaikobo.jp>

## 和のごはん みかづき

生産者とダイレクトに取引できる環境を生かして店頭で月1回の『朝市』(8時～ランチ終了時)を開催。



〒130-0012 墨田区太平3-8-9  
 TEL/FAX 03-3624-1477  
 【営】11:40～13:30(土・日・祝日は～14:30)  
 18:00～22:00(火・日・祝日は～21:00)  
 【休】不定休

<http://r.gnavi.co.jp/g876100/>



## おおくぼ歯科医院

いつでも・どこでも・どなたにでも良質な歯科医療を提供して食べる機能をいつまでも持てるお手伝いをします。



〒131-0046 墨田区京島3-10-10 2階  
TEL 03-3618-6480

【営】月～金 9時30分～午後1時、午後2時30分～午後7時  
土 9時30分～午後1時、午後2時～午後6時

【休】日、祝

## 錦糸町駅ビル内科クリニック

内科診療が中心です。幼児の親の食育を指南する「こどもの健康を応援する会」のレクチャー受付窓口も実施。



〒130-0022 墨田区江東橋3-14-5  
テルミナ6階

TEL 03-3633-0261

【営】10～13時 15～19時(土18時)

【休】日・祝・木

## 十文字学園女子大学 長澤研究室

食でつなぐ・食で育てる墨田の食育。その推進力となる様々な立場の人の育成を、食の専門家としてサポート。



〒352-8510 埼玉県新座市菅沢2-1-28  
TEL 048-260-7724(研究室直通)  
FAX 048-478-9367(総務課)

## 山崎製パン株式会社

食べることの楽しさ、大切さをお伝えするため、メニューの提案やサンドイッチ教室を行っています。



〒101-0032 東京都千代田区岩本町  
3-10-1

TEL 03-3864-3110 (担当 総務課 谷垣)

FAX 03-3864-3109

【営】8:15～17:15

【休】なし

<http://www.yamazakipan.co.jp/>

## 個人会員の紹介

～わたしたちの食育チャレンジ！～

### 賛助個人

- **青島 節子** 元気な墨田をたのしい食でつなぎたい。今日も自転車で疾走中！
- **麻生 晶子** 区民活動の推進。温かいまち墨田区をつくるお手伝いを展開中です。
- **岩立 道子** 自らもまだ学びながら、地域主催の健康教室等のお手伝いをしています。
- **宇田川美代子** すみだまつりですみちゃんカレー売りました。飛ぶように売れて楽しかった。
- **A・O** 食育で！ 人が育ち・夢が育つ！ すみだらしい食育にチャレンジ！
- **H** 「食育」でみんなが笑顔で楽しい毎日を過ごしたい。
- **海老原紀子** 高齢者料理教室に関わり、皆で一緒に作って楽しく食事をします。
- **F・R** 食卓の食材を話題にして、季節や食材の特徴を話しています。
- **M** 墨田区の食育活動を広く応援・協力・実践しています。
- **O・I** 食生活講習会で親子・若年を対象に食育活動をしています。
- **久我 節子** 時は江戸、隅田村に御前裁畑ありき！ 寺島ナスの普及で復活の夢をみる！
- **K・T** たた今、親子向けの料理&食育の本づくりにチャレンジ！
- **小宮 太郎** 飲食店の人達だけじゃない、主婦だけじゃない、自分と同じ世代だけじゃない。いろんな人と会えるから面白い。



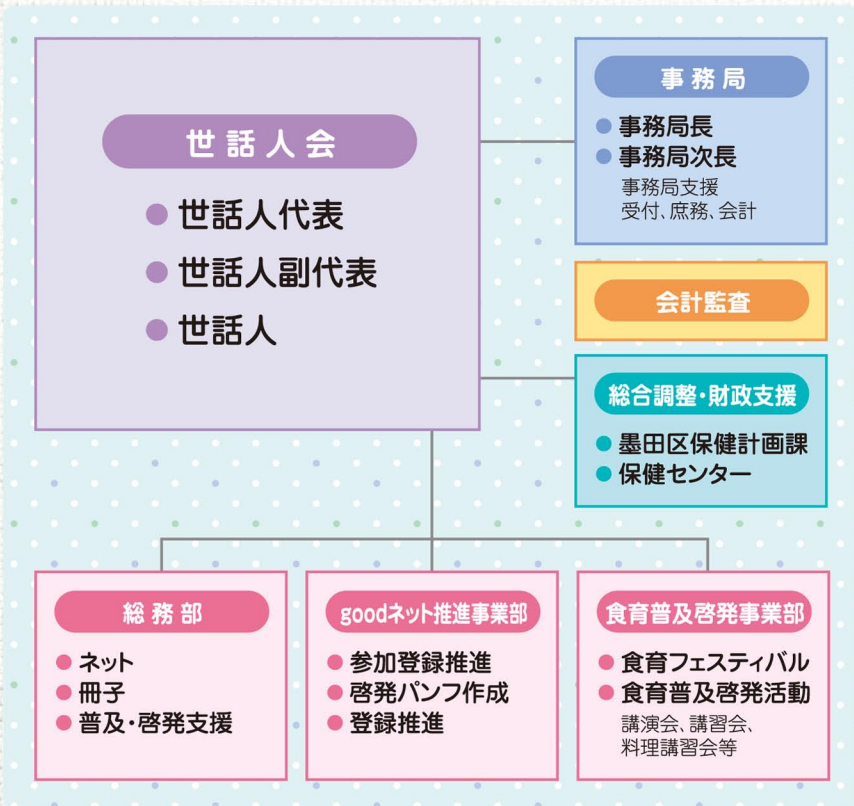
- **白川 幸子** 劇を通して「食育ってな～に！」をお伝えし、楽しんでいきます。
- **高橋 しん** 高齢者の会食事業で愛情調味料をひとつり、私は高齢者調理人です。
- **T** 栄養満点・出来立ての食事が食べられる。みんなが集まる食育食堂をやりたい。
- **T. T** 色々な視点から食育を学び、墨田区に根ざした食育を広げていきます。
- **友廣 裕一** 墨田と全国の農山漁村をつなぐ「すみだ青空市ヤッチャバ」を開催。
- **中島 マサ** 介護のいないまちづくりに、同じ思いの仲間を呼びかけています。
- **中山 信子** 家庭での食事作りを中心に、快適な生活環境作りを心がけています。
- **にしわきあや** 産直市に通い、新鮮な野菜を残さないよう日々調理しています！
- **古井 和美** あれもこれも食し、いつまでも元気印のお手本を後世に！
- **緑川賀寿子** 劇で進めるすみだの食育、劇団いきいきは楽しいよ！みんな集まれ～！
- **山崎 史子** 「食とストレス」アロマ紹介！楽しく元気になる方法を伝えました。

## 後援個人

- **浅野正樹子** 食材を存分に使い切る・五感と消化器官を存分に働かす・四季を楽しむ。
- **片桐 春** 食育・いきいき健康教室の勉強に参加。寺島ナスの話は大変楽しく聞けました。
- **工藤 菜乃** 食事バランスガイドが頭に入ってから、外食時のメニューが変わりました。
- **根岸 慶子** 乳幼児と親を対象に食事教室をポツリポツリとしています。



## ● すみだ食育goodネットの組織 ●



世話人と会計監査は、運営会員である団体の構成員の中から、毎年開催される総会で選ばれます。

世話人代表、副代表、事務局長、事務局次長は世話人の中から互選されます。

各部の部長、副部長は世話人会の推薦で選出されます。

全員、任期は1年です。

墨田区保健計画課、保健センターより、総合調整・財政支援を受けています。



## \* すみだ食育goodネットのあゆみ \*

- 平成17年6月 国は、平成17年6月、食をめぐる様々な状況の解決に向け、食育の推進を国民運動として取り組むため、「食育基本法」を制定し、平成18年3月には、「食育推進基本計画」を策定、東京都においても平成18年9月、「東京都食育推進計画」を策定しました。
- 平成19年6月 これに基づき墨田区では、平成19年6月、「墨田区食育推進計画」を策定し、区がめざす食育を「みんなが健康でたのしい食環境を通じて豊かな人生をおくる」としました。
- 平成22年4月 平成22年4月にはチャレンジプラン(墨田区食育推進行動計画)の策定を行い、協治・協働の理念のもと、“つながり”を大切に、多様な主体による創造的な取り組みを「区民運動」として推進することになりました。

### 《すみだ食育goodネット設立》

そこで、すみだ食育フェスティバル2009を通してつながった区民、地域団体、NPO、事業者、企業、大学等の関係者が集まり、平成22年4月、『すみだ食育goodネット』を設立し、「すみだらしい食育文化」を育むまちづくりを目指して食育活動をはじめました。



## 会員の声

## 入会してよかったこと

食育にかかわる多様な地域資源と出会い、私自身にも、何かできるのではと思わせてくれるところです。



様々な方々と知り合うことができとても楽しいです。さらに交流の輪が広がることを楽しみにしています。

「食」を通していろいろな人達と出会いつながったことで知らなかった墨田区の温故知新を発見できました。



会員の方と「食」を通じたコミュニケーションがはかれ、地域での生の声を聞かせていただけることです。

様々な世代の方と交流し、墨田のいい人・いい所を知り、地域に暮らす、ということを考えるきっかけになりました。



お米を販売するだけでなく食の大事さ水田の役割等お客様に話しをする機会が増えました。

協働事業で体験した若者たちのエネルギーは墨堤に芽吹いた桜の新芽。食で育んだ新芽はすみだの宝です。

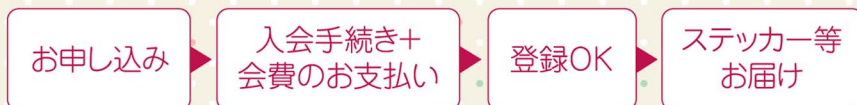


ひとりではできない食への思いを色々な分野の皆とつなげて、墨田の新しい食文化を構築していきましょう。



# 入会方法

## 会員になるには



## 会員の種類と会費は(入会金500円)

会員種類	内 容	年会費
運営会員	墨田区内で食育推進にかかわる活動を行っている団体の関係者。総会での議決権は1団体につき1票を有します。	8,000円 (月額500円) 運営会員会費 2,000円含む
賛助会員	本会の活動に賛同し、墨田区内で食育に関わる活動を行っている団体の関係者及び個人。総会での議決権は有しません。	団体 6,000円 (月額500円)
		個人 3,000円 (月額250円)
後援会員	墨田区内に限らず、本会の活動に賛同する団体(法人を含む。)及び個人。総会での議決権は有しません。	団体 1口 5,000円 (1口以上)
		個人 1口 1,000円 (1口以上)

※年会費は入会月からとなります。(詳しくは、すみだ食育goodネット事務局にお問い合わせください。)

※団体会員とは、地域団体、事業者、NPO、企業、大学など、登録は団体名・店名等になります。

※個人会員とは、団体・企業等の関係者であっても登録は個人名になります。団体名・店名での登録ではありません。

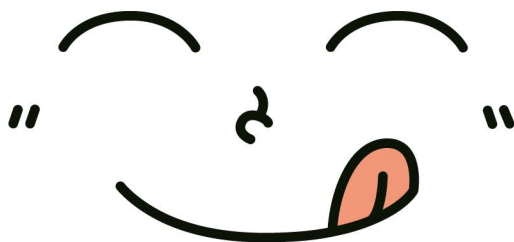
## お申し込みは

「すみだ食育goodネット参加申込書」は、お電話をいただき次第お送りいたします。

**【すみだ食育goodネット事務局】 TEL.03-5631-7035**

※開設時間／月・水・金《13:00～16:00》





## すみだ食育goodネット

墨田区の食育を応援します！

デザイン MASAMI DESIGN

発行月 平成23年3月

企画・編集 すみだ食育goodネット編集チーム

発行者 すみだ食育goodネット

印刷 (株) アダチファクトリー

問合せ すみだ食育goodネット事務局

〒131-0044 東京都墨田区文花1-32-1-101  
TEL 03-5631-7035 FAX 03-5631-7036  
goodnet@jcom.home.ne.jp  
<http://members3.jcom.home.ne.jp/goodnet/>